

SBC R 0908

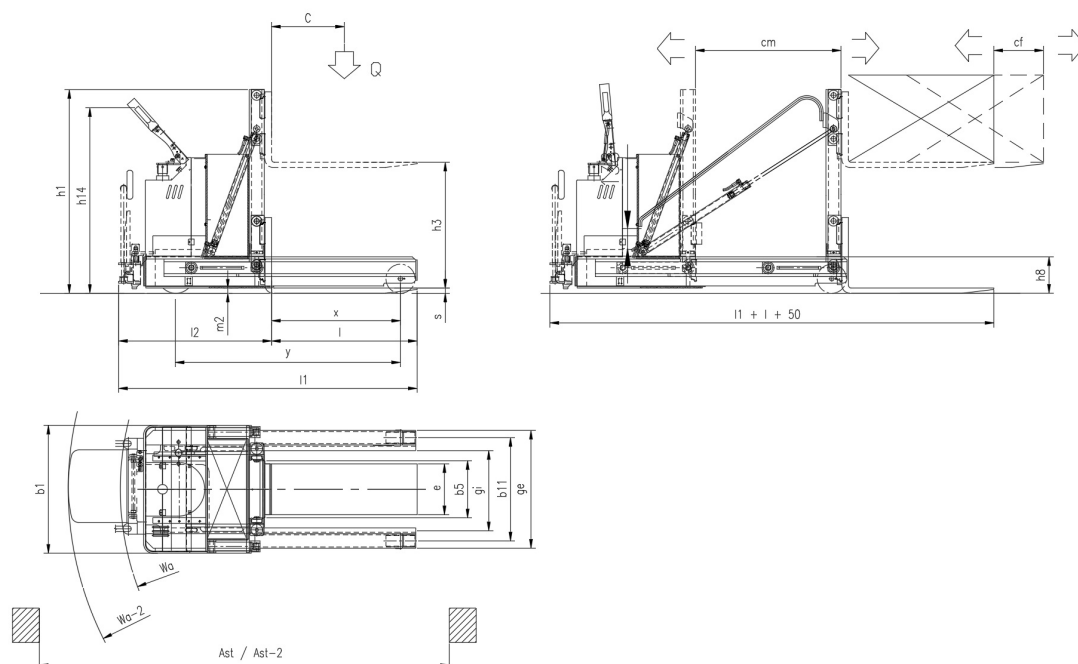
CS Italia s.r.l.



Optional su richiesta info@carrellispeciali.it ✉

SBC R 0908

CS Italia s.r.l.



Illustrazioni e dati tecnici non sono impegnativi. Il costruttore si riserva il diritto di apportare modifiche senza preavviso.

Tipologia SBC R 0908

Categoria Retrattili

Caratteristiche	1.1	Costruttore			CSI s.r.l.
	1.2	Modello			SBC R 0908
	1.3	Tipo trazione			elettrico
	1.4	Guida			a timone
	1.5	Portata	Q	t	0.8
	1.6	Baricentro	c	mm	500
	1.8	Distanza inizio carico ad asse ruota	x	mm	885
	1.9	Interasse	y	mm	1550
	Pesi	2.1	Peso proprio (senza batteria)		Kg
Ruote e telaio	3.1	Ruote			Poliuretano
	3.2	Dimensione Ruote Anteriori		mm	154x100
	3.3	Dimensione Ruote Posteriori		mm	200X80
	3.5	Numero ruote anteriori/posteriori (x=motrice)			1x+2
	3.7	Interasse ruote posteriori	b11	mm	710
	3.9	Esterno gambe	ge	mm	810
	3.10	Interno gambe	gi	mm	530
	3.11	Altezza gambe	h8	mm	280
Dimensioni	4.2	Altezza montante chiuso	h1	mm	1450
	4.4	Corsa Sollevamento	h3	mm	850
	4.9	Altezza timone (min/max)	h14	mm	975/1535
	4.10	Corsa montante	cm	mm	1000
	4.11	Corsa forche	cf	mm	340
	4.19	Lunghezza totale macchina	l1	mm	1880
	4.20	Ingombro corpo macchina	l2	mm	880
	4.21	Larghezza corpo macchina	b1	mm	862
	4.22	Dimensioni forche	s/e/l	mm	35/350/1000
	4.23	Frontale porta forche			FEM II A
	4.31	Luce libera		mm	40
	4.32	Distanza da piano di lavoro a inizio forca	m2	mm	40
	4.34	Corridoio di stivaggio	ast	mm	2820
	4.34a	Corridoio di stivaggio con pedana	ast	mm	2420
	4.35	Raggio di sterzata	wa	mm	2310
	4.35a	Raggio di sterzata con pedana	wa-2	mm	2310
	Prestazioni	5.1	Velocità di traslazione con/senza carico		Km/h
5.2		Velocità di sollevamento con/senza carico		m/s	0.11/0.33
5.3		Velocità di discesa con/senza carico		m/s	0.5/0,2
5.8		Massima pendenza superabile con/senza carico		%	1/3
5.10		Freno di esercizio			elettrico
Motore	6.1	Motore di traslazione S2 60 min		Kw	2.5
	6.2	Motore di sollevamento S3 15%		Kw	2.2
	6.3	Batteria			Piombo acido
	6.4	Batteria tensione e capacità		V/Ah	24V/240Ah
	6.5	Peso Batteria		Kg	210
	Dim. batteria	Dimensioni batteria		mm	680/270/660
Varie	8.1	Controllo trazione			proporzionale

DATI TECNICI 8.4

Livello rumorosità al posto di guida

<70