

K9 SBM XT HD 80 a catena

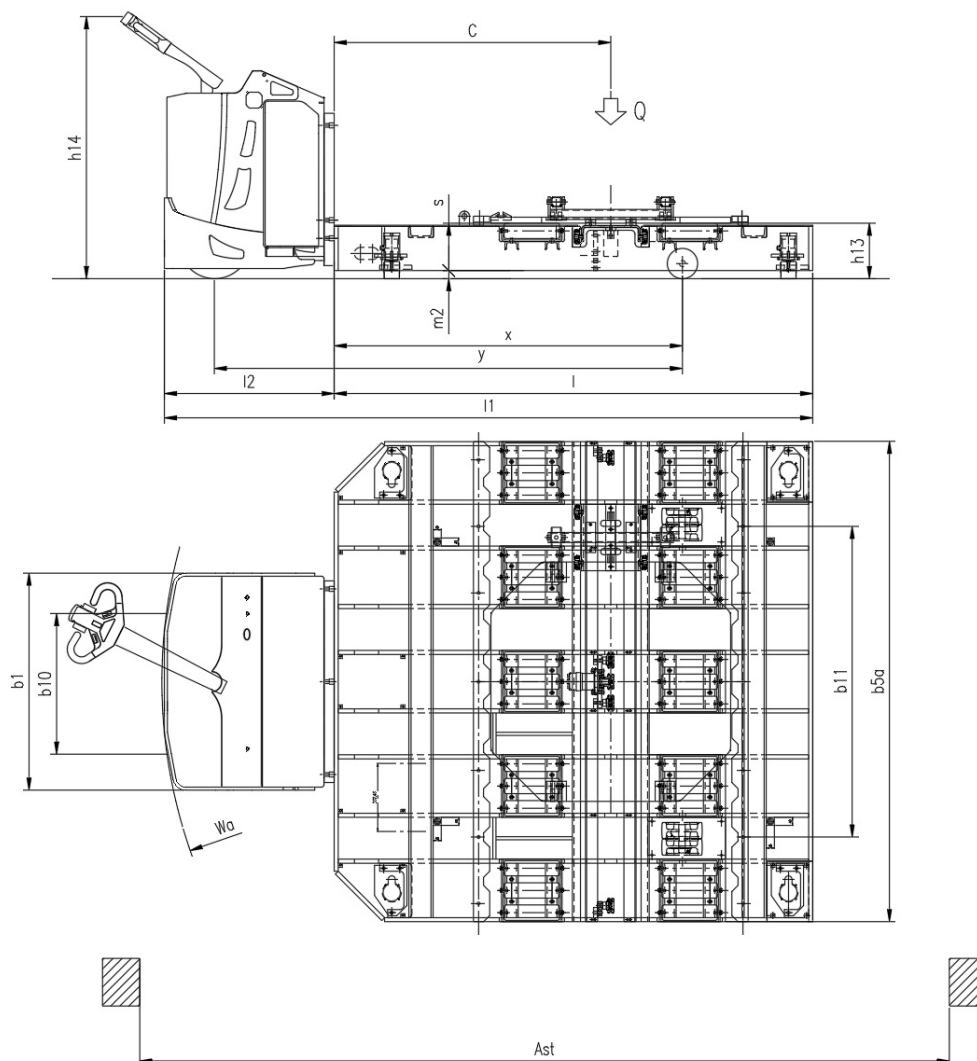
CS Italia s.r.l.



Optional su richiesta info@carrellispeciali.it 

K9 SBM XT HD 80 a catena

CS Italia s.r.l.



Illustrazioni e dati tecnici non sono impegnativi. Il costruttore si riserva il diritto di apportare modifiche senza preavviso.

Tipologia K9 SBM XT HD 80 a catena

Categoria Pianali

Caratteristiche	1.1	Costruttore			CSI s.r.l.
	1.2	Modello			K9 SBM XT HD 80 a catena
	1.3	Tipo trazione			elettrico AC
	1.4	Guida			a timone
	1.5	Portata	Q	t	8
	1.6	Baricentro	c	mm	1370
	1.8	Distanza inizio carico ad asse ruota	x	mm	1725
	1.9	Interasse	y	mm	1820
	Pesi				
	2.1	Peso proprio (senza batteria)		Kg	3300
Ruote e telaio					
	3.1	Ruote			Poliuretano
	3.2	Dimensione Ruote Anteriori		mm	350x140
	3.3	Dimensione Ruote Posteriori		mm	150X80
	3.4	Dimensione ruote addizionali		mm	200X80
	3.5	Numero ruote anteriori/posteriori (x=motrice)			1x/2+2/4
	3.6	Interasse ruote anteriori	b10	mm	600
	3.7	Interasse ruote posteriori	b11	mm	1540
Dimensioni					
	4.9	Altezza timone (min/max)	h14	mm	975/1535
	4.15	Altezza forche da terra	h13	mm	275
	4.20	Ingombro corpo macchina	l2	mm	840
	4.21	Larghezza corpo macchina	b1	mm	1076
	4.22	Dimensioni forche	s/e/l	mm	235/2380/2370
	4.25a	Dimensione esterna pianale	b5a	mm	2380
	4.31	Luce libera		mm	40
	4.32	Distanza da piano di lavoro a inizio forca	m2	mm	40
	4.34	Corridoio di stivaggio	ast	mm	3920
	4.35	Raggio di sterzata	wa	mm	2570
Prestazioni					
	5.1	Velocità di traslazione con/senza carico		Km/h	3/5
	5.8	Massima pendenza superabile con/senza carico		%	1/3
	5.10	Freno di esercizio			elettrico
Motore					
	6.1	Motore di traslazione S2 60 min		Kw	5
	6.3	Batteria			no
	6.4	Batteria tensione e capacità		V/Ah	48v 250ah
	6.5	Peso Batteria		Kg	420
	Dim. batteria	Dimensioni batteria		mm	1015/255/627
Varie					
	8.1	Controllo trazione			proporzionale
	8.4	Livello rumorosità al posto di guida			<70