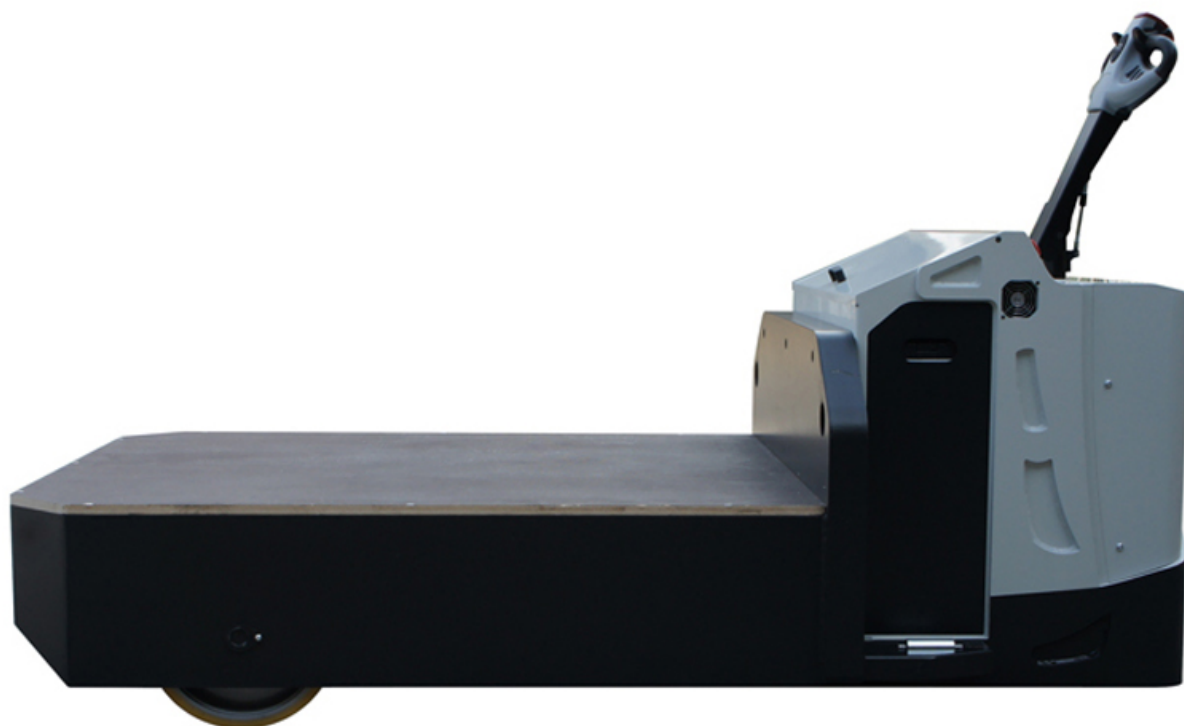


K9 SBM XT HD 170

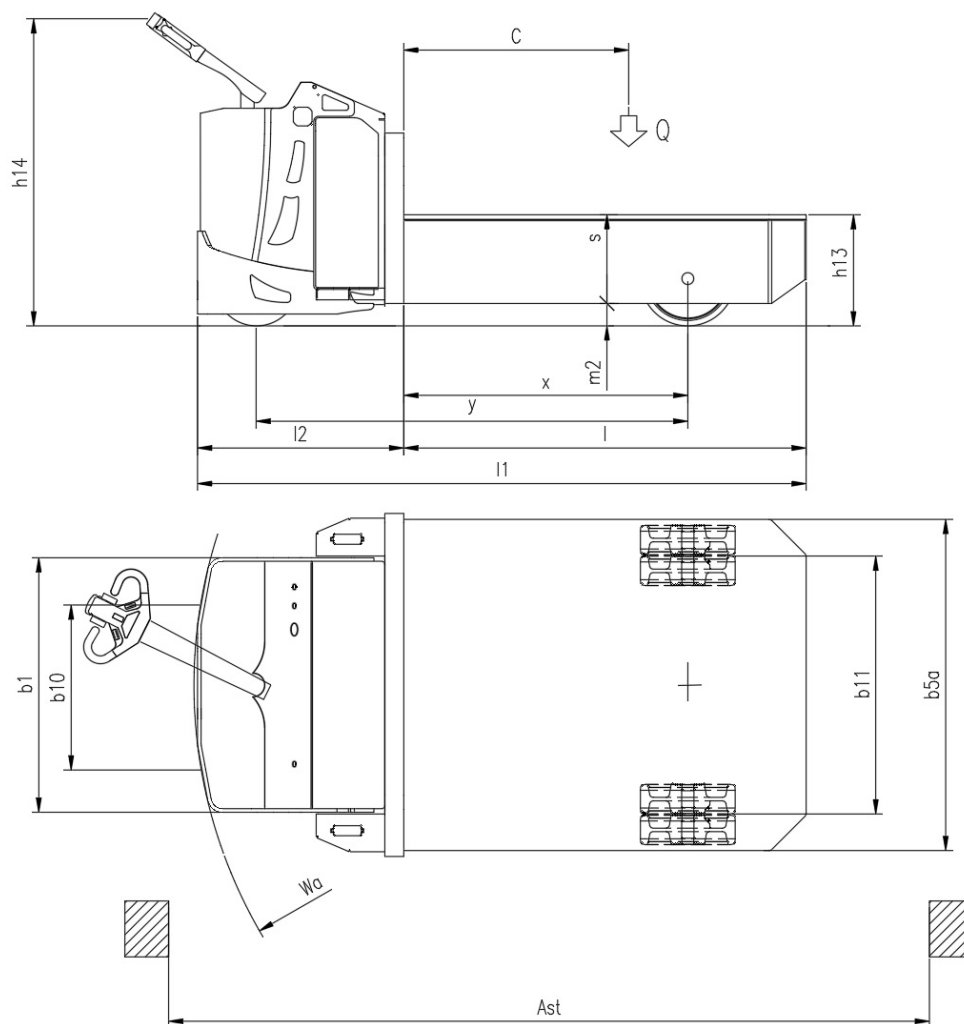
CS Italia s.r.l.



Optional su richiesta info@carrellispeciali.it 

K9 SBM XT HD 170

CS Italia s.r.l.



Illustrazioni e dati tecnici non sono impegnativi. Il costruttore si riserva il diritto di apportare modifiche senza preavviso.

Tipologia K9 SBM XT HD 170

Categoria Pianali

Caratteristiche	1.1	Costruttore			CSI s.r.l.
	1.2	Modello			K9 SBM XT HD 170
	1.3	Tipo trazione			elettrico AC
	1.4	Guida			a timone
	1.5	Portata	Q	t	17
	1.6	Baricentro	c	mm	850
	1.8	Distanza inizio carico ad asse ruota	x	mm	1200
	1.9	Interasse	y	mm	1820
	Pesi				
2.1	Peso proprio (senza batteria)			Kg	3100
Ruote e telaio					
3.1	Ruote				Poliuretano
3.2	Dimensione Ruote Anteriori		mm		350x140
3.3	Dimensione Ruote Posteriori		mm		400x120
3.4	Dimensione ruote addizionali		mm		200x80
3.5	Numero ruote anteriori/posteriori (x=motrice)				1x+2/2+2
3.6	Interasse ruote anteriori	b10	mm		600
3.7	Interasse ruote posteriori	b11	mm		1080
Dimensioni					
4.9	Altezza timone (min/max)	h14	mm		975/1535
4.15	Altezza forche da terra	h13	mm		470
4.19	Lunghezza totale macchina	l1	mm		2570
4.20	Ingombro corpo macchina	l2	mm		870
4.21	Larghezza corpo macchina	b1	mm		1076
4.22	Dimensioni forche	s/e/l	mm		375/1400/1700
4.25a	Dimensione esterna pianale	b5a	mm		1400
4.31	Luce libera		mm		40
4.32	Distanza da piano di lavoro a inizio forca	m2	mm		95
4.34	Corridoio di stivaggio	ast	mm		3000
4.35	Raggio di sterzata	wa	mm		2090
Prestazioni					
5.1	Velocità di traslazione con/senza carico			Km/h	3/6
5.8	Massima pendenza superabile con/senza carico			%	1/3
5.10	Freno di esercizio				elettrico
Motore					
6.1	Motore di traslazione S2 60 min			Kw	5
6.3	Batteria				Piombo acido
6.4	Batteria tensione e capacità			V/Ah	48V250Ah
6.5	Peso Batteria			Kg	420
Dim. batteria	Dimensioni batteria			mm	1015/255/627
Varie					
8.1	Controllo trazione				AC
8.4	Livello rumorosità al posto di guida				<70