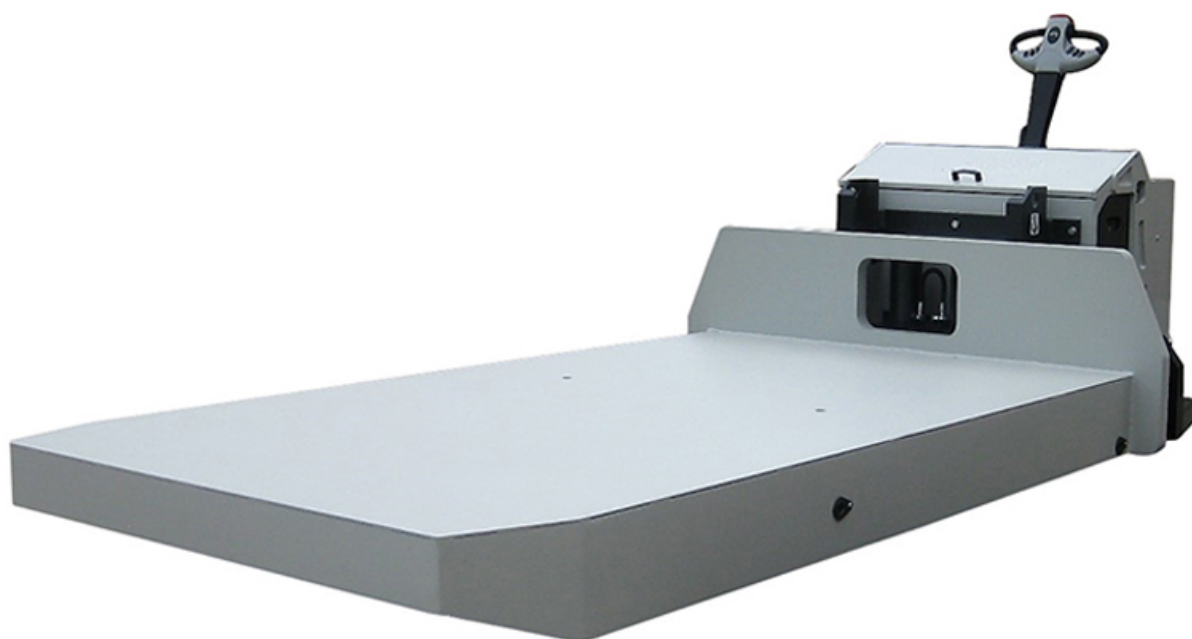


**K9 SBM XT HD 80**

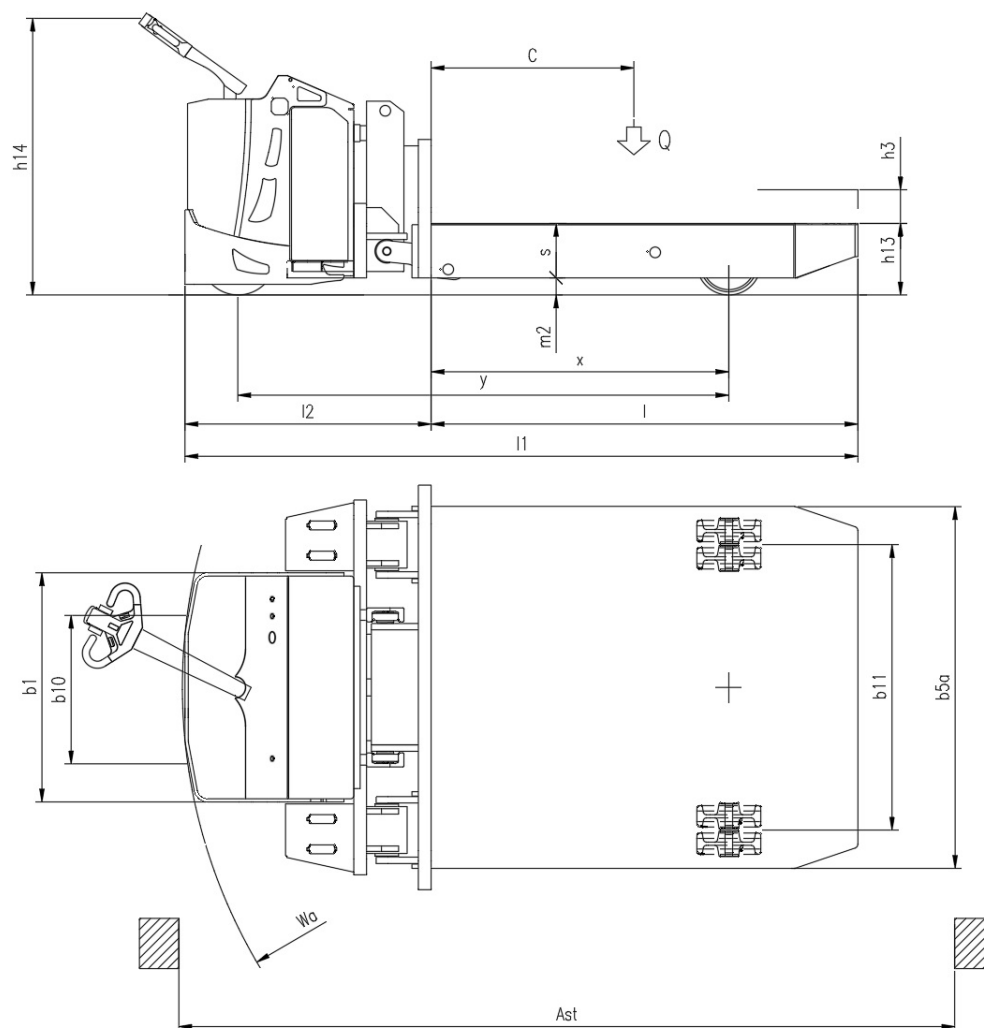
CS Italia s.r.l.



Optional su richiesta [info@carrellispeciali.it](mailto:info@carrellispeciali.it) 

# K9 SBM XT HD 80

CS Italia s.r.l.



Illustrazioni e dati tecnici non sono impegnativi. Il costruttore si riserva il diritto di apportare modifiche senza preavviso.

**Tipologia** K9 SBM XT HD 80

**Categoria** Pianali

<b>Caratteristiche</b>	1.1	Costruttore			CSI s.r.l.
	1.2	Modello			K9 SBM XT HD 80
	1.3	Tipo trazione			elettrico AC
	1.4	Guida			a timone
	1.5	Portata	Q	t	8
	1.6	Baricentro	c	mm	1000
	1.8	Distanza inizio carico ad asse ruota	x	mm	1400
	1.9	Interasse	y	mm	2300
	<b>Pesi</b>				
	2.1	Peso proprio (senza batteria)		Kg	3080
<b>Ruote e telaio</b>					
	3.1	Ruote			Poliuretano
	3.2	Dimensione Ruote Anteriori		mm	350x140
	3.3	Dimensione Ruote Posteriori		mm	300X100
	3.4	Dimensione ruote addizionali		mm	200x80
	3.5	Numero ruote anteriori/posteriori (x=motrice)			1x+2/2+2
	3.6	Interasse ruote anteriori	b10	mm	600
	3.7	Interasse ruote posteriori	b11	mm	1340
<b>Dimensioni</b>					
	4.4	Corsa Sollevamento	h3	mm	115
	4.9	Altezza timone (min/max)	h14	mm	975/1535
	4.15	Altezza forche da terra	h13	mm	340
	4.19	Lunghezza totale macchina	l1	mm	2780
	4.20	Ingombro corpo macchina	l2	mm	1160
	4.21	Larghezza corpo macchina	b1	mm	1076
	4.22	Dimensioni forche	s/e/l	mm	260/1700/2000
	4.25a	Dimensione esterna pianale	b5a	mm	1700
	4.31	Luce libera		mm	40
	4.32	Distanza da piano di lavoro a inizio forca	m2	mm	80
	4.34	Corridoio di stivaggio	ast	mm	1405
	4.35	Raggio di sterzata	wa	mm	2030
<b>Prestazioni</b>					
	5.1	Velocità di traslazione con/senza carico		Km/h	3/6
	5.2	Velocità di sollevamento con/senza carico		m/s	0.11/0.33
	5.3	Velocità di discesa con/senza carico		m/s	0.5/0.2
	5.8	Massima pendenza superabile con/senza carico		%	0 / 2
	5.10	Freno di esercizio			elettrico
<b>Motore</b>					
	6.1	Motore di traslazione S2 60 min		Kw	5
	6.2	Motore di sollevamento S3 15%		Kw	2
	6.3	Batteria			Piombo acido
	6.4	Batteria tensione e capacità		V/Ah	48V250Ah
	6.5	Peso Batteria		Kg	420
	Dim. batteria	Dimensioni batteria		mm	1015/255/627
<b>Varie</b>					
	8.1	Controllo trazione			proporzionale
	8.4	Livello rumorosità al posto di guida			<70