

**SBP XT HD 4VR 3525**

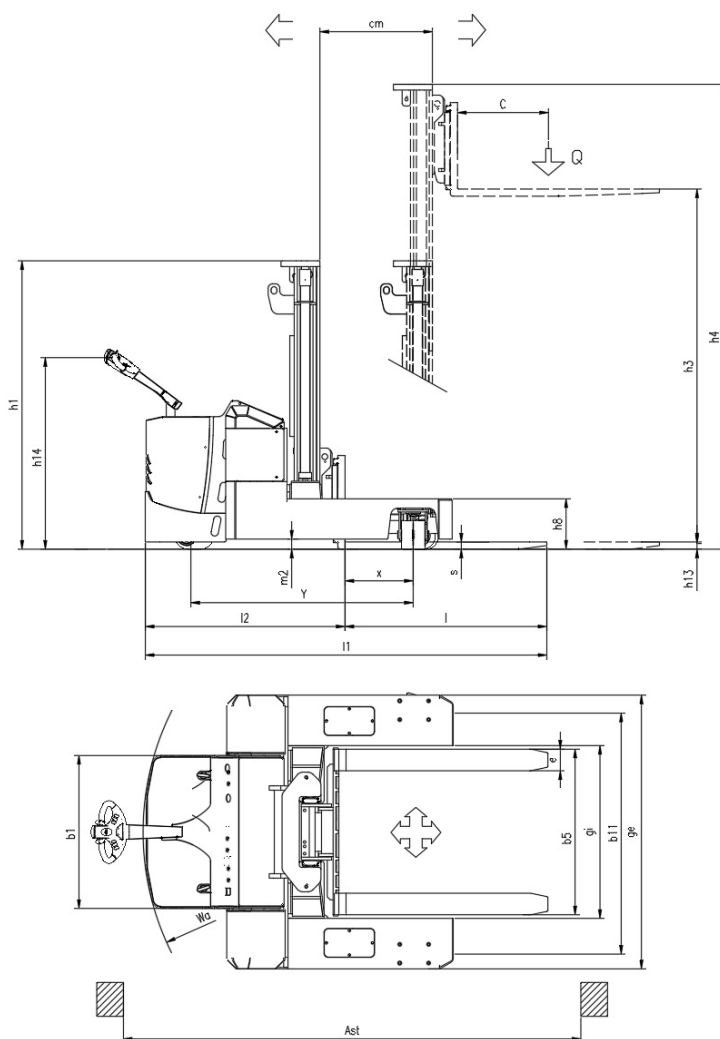
CS Italia s.r.l.



Optional su richiesta [info@carrellispeciali.it](mailto:info@carrellispeciali.it) 

# SBP XT HD 4VR 3525

CS Italia s.r.l.



Illustrazioni e dati tecnici non sono impegnativi. Il costruttore si riserva il diritto di apportare modifiche senza preavviso.

**Tipologia** SBP XT HD 4VR 3525

**Categoria**

<b>Caratteristiche</b>	1.1	Costruttore			CSI s.r.l.
	1.2	Modello			SBP XT HD 4VR 3525
	1.3	Tipo trazione			elettrico AC
	1.4	Guida			a timone
	1.5	Portata	Q	t	2.5
	1.6	Baricentro	c	mm	600
	1.8	Distanza inizio carico ad asse ruota	x	mm	450
	1.9	Interasse	y	mm	1540
	<b>Pesi</b>	2.1	Peso proprio (senza batteria)		Kg
<b>Ruote e telaio</b>	3.1	Ruote			Poliuretano
	3.2	Dimensione Ruote Anteriori		mm	350x140
	3.3	Dimensione Ruote Posteriori		mm	200x50
	3.5	Numero ruote anteriori/posteriori (x=motrice)			1x/2+2
	3.7	Interasse ruote posteriori	b11	mm	1670
	3.9	Esterno gambe	ge	mm	1900
	3.10	Interno gambe	gi	mm	1200
	3.11	Altezza gambe	h8	mm	350
<b>Dimensioni</b>	4.1	Brandeggio		°	-1/+2
	4.2	Altezza montante chiuso	h1	mm	2500
	4.4	Corsa Sollevamento	h3	mm	3450
	4.5	Altezza montante sfilato	h4	mm	4230
	4.9	Altezza timone (min/max)	h14	mm	975/1535
	4.10	Corsa montante	cm	mm	780
	4.15	Altezza forche da terra	h13	mm	60
	4.19	Lunghezza totale macchina	l1	mm	2585
	4.20	Ingombro corpo macchina	l2	mm	1385
	4.21	Larghezza corpo macchina	b1	mm	1076
	4.22	Dimensioni forche	s/e/l	mm	50/120/1200
	4.23	Frontale porta forche			FEM 3A
	4.25	Dimensione esterna	b5	mm	260-1100
	4.31	Luce libera		mm	40
	4.34	Corridoio di stivaggio	ast	mm	3170
	4.35	Raggio di sterzata	wa	mm	1880
	<b>Prestazioni</b>	5.1	Velocità di traslazione con/senza carico		Km/h
5.2		Velocità di sollevamento con/senza carico		m/s	0.11/0.33
5.3		Velocità di discesa con/senza carico		m/s	0.5/0.2
5.8		Massima pendenza superabile con/senza carico		%	1/3
5.10		Freno di esercizio			elettrico
<b>Motore</b>	6.1	Motore di traslazione S2 60 min		Kw	3
	6.2	Motore di sollevamento S3 15%		Kw	4
	6.3	Batteria			Piombo acido
	6.4	Batteria tensione e capacità		V/Ah	24V 420 Ah
	6.5	Peso Batteria		Kg	320
	Dim. batteria	Dimensioni batteria		mm	1015/255/575
<b>Varie</b>	8.1	Controllo trazione			elettronico

**DATI TECNICI** 8.4

Livello rumorosità al posto di guida

&lt;70