

SBC XT HD 5025

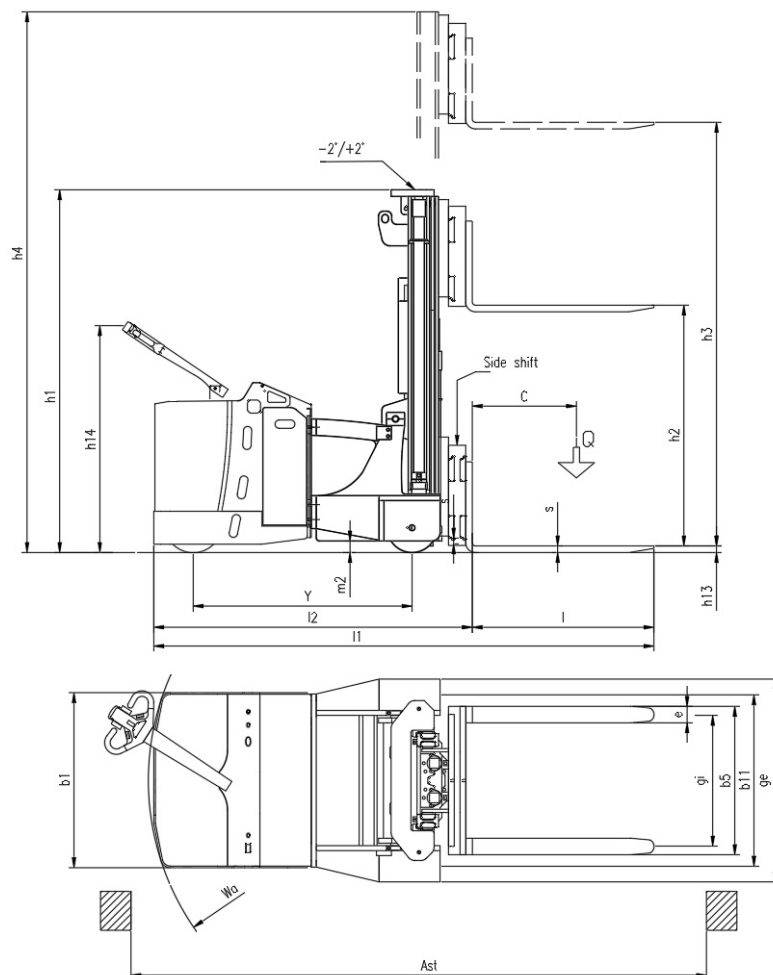
CS Italia s.r.l.



Optional su richiesta info@carrellispeciali.it ✉

SBC XT HD 5025

CS Italia s.r.l.



Illustrazioni e dati tecnici non sono impegnativi. Il costruttore si riserva il diritto di apportare modifiche senza preavviso.

Tipologia SBC XT HD 5025

Categoria Contrappesati

Caratteristiche	1.1	Costruttore			CSI s.r.l.
	1.2	Modello			SBC XT HD 5025
	1.3	Tipo trazione			elettrico AC
	1.4	Guida			a timone
	1.5	Portata	Q	t	2.5
	1.6	Baricentro	c	mm	600
	1.9	Interasse	y	mm	1325
	Pesi	2.1	Peso proprio (senza batteria)		Kg
Ruote e telaio	3.1	Ruote			Poliuretano
	3.2	Dimensione Ruote Anteriori		mm	350x140
	3.3	Dimensione Ruote Posteriori		mm	300x70
	3.5	Numero ruote anteriori/posteriori (x=motrice)			1x/2+2
	3.7	Interasse ruote posteriori	b11	mm	1040
	3.9	Esterno gambe	ge	mm	1230
	3.10	Interno gambe	gi	mm	790
	Dimensioni	4.1	Brandeggio		°
4.2		Altezza montante chiuso	h1	mm	2450
4.3		Alzata libera	h2	mm	1730
4.4		Corsa Sollevamento	h3	mm	4950
4.5		Altezza montante sfilato	h4	mm	5650
4.9		Altezza timone (min/max)	h14	mm	975/1535
4.15		Altezza forche da terra	h13	mm	50
4.19		Lunghezza totale macchina	l1	mm	3130
4.20		Ingombro corpo macchina	l2	mm	1930
4.21		Larghezza corpo macchina	b1	mm	1062
4.22		Dimensioni forche	s/e/l	mm	45/120/1200
4.23		Frontale porta forche			FEM 2A
4.25		Dimensione esterna	b5	mm	240-780
4.31		Luce libera		mm	40
4.34		Corridoio di stivaggio	ast	mm	3420
4.35		Raggio di sterzata	wa	mm	1580
Prestazioni		5.1	Velocità di traslazione con/senza carico		Km/h
	5.2	Velocità di sollevamento con/senza carico		m/s	0,11/0,33
	5.3	Velocità di discesa con/senza carico		m/s	0,5/0,2
	5.8	Massima pendenza superabile con/senza carico		%	1/3
	5.10	Freno di esercizio			elettrico
	Motore	6.1	Motore di traslazione S2 60 min		Kw
6.2		Motore di sollevamento S3 15%		Kw	3
6.3		Batteria			no
6.4		Batteria tensione e capacità		V/Ah	24V/420 Ah
6.5		Peso Batteria		Kg	340
Dim. batteria		Dimensioni batteria		mm	1015x255x575
Varie		8.1	Controllo trazione		
	8.4	Livello rumorosità al posto di guida			<70