

**SBC OB TR XTS 1608**

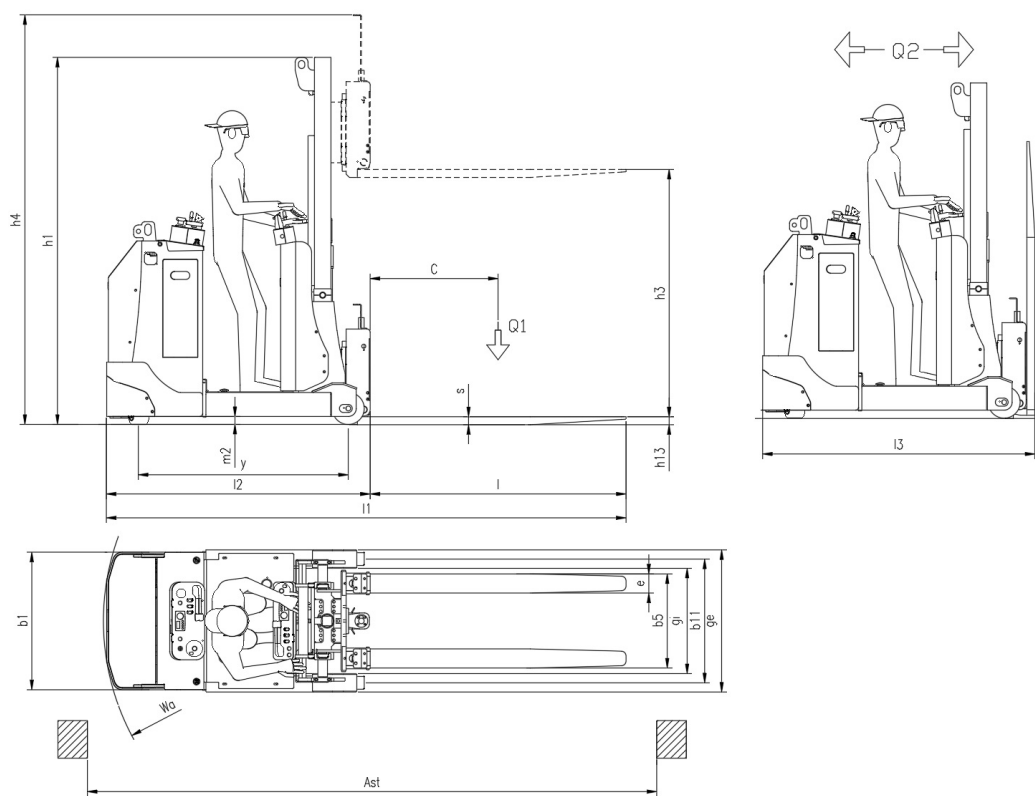
CS Italia s.r.l.



Optional su richiesta [info@carrellispeciali.it](mailto:info@carrellispeciali.it) 

# SBC OB TR XTS 1608

CS Italia s.r.l.



Illustrazioni e dati tecnici non sono impegnativi. Il costruttore si riserva il diritto di apportare modifiche senza preavviso.

**Tipologia** SBC OB TR XTS 1608

**Categoria** Contrappesati

<b>Caratteristiche</b>	1.1	Costruttore			CSI s.r.l.
	1.2	Modello			SBC OB TR XTS 1608
	1.3	Tipo trazione			elettrico AC
	1.4	Guida			a volantino
	1.5	Portata	Q	t	0.8
	1.5a	Portata traino	Q1	t	2
	1.6	Baricentro	c	mm	800
	1.9	Interasse	y	mm	1320
	<b>Pesi</b>	2.1	Peso proprio (senza batteria)		Kg
<b>Ruote e telaio</b>	3.1	Ruote			Poliuretano
	3.2	Dimensione Ruote Anteriori		mm	254x100
	3.3	Dimensione Ruote Posteriori		mm	200x80
	3.5	Numero ruote anteriori/posteriori (x=motrice)			1x/2
	3.7	Interasse ruote posteriori	b11	mm	770
	3.9	Esterno gambe	ge	mm	890
	3.10	Interno gambe	gi	mm	660
	<b>Dimensioni</b>	4.1	Brandeggio		°
4.2		Altezza montante chiuso	h1	mm	2300
4.4		Corsa Sollevamento	h3	mm	1550
4.5		Altezza montante sfilato	h4	mm	2550
4.15		Altezza forche da terra	h13	mm	50
4.19		Lunghezza totale macchina	l1	mm	3250
4.20		Ingombro corpo macchina	l2	mm	1650
4.21		Larghezza corpo macchina	b1	mm	870
4.22		Dimensioni forche	s/e/l	mm	35/100/1200
4.23		Frontale porta forche			FEM 2A
4.31		Luce libera		mm	50
4.32		Distanza da piano di lavoro a inizio forca	m2	mm	50
4.34		Corridoio di stivaggio	ast	mm	3560
4.35		Raggio di sterzata	wa	mm	1550
<b>Prestazioni</b>		5.1	Velocità di traslazione con/senza carico		Km/h
	5.2	Velocità di sollevamento con/senza carico		m/s	0,11/0,33
	5.3	Velocità di discesa con/senza carico		m/s	0,5/0,2
	5.8	Massima pendenza superabile con/senza carico		%	1/3
	5.10	Freno di esercizio			elettrico
<b>Motore</b>	6.1	Motore di traslazione S2 60 min		Kw	2.5
	6.2	Motore di sollevamento S3 15%		Kw	3
	6.3	Batteria			Piombo acido
	6.4	Batteria tensione e capacità		V/Ah	24V /360Ah
	6.5	Peso Batteria		Kg	280
	Dim. batteria	Dimensioni batteria		mm	810/210/450h
<b>Varie</b>	8.1	Controllo trazione			proporzionale
	8.4	Livello rumorosità al posto di guida			<70