

TRS XTS

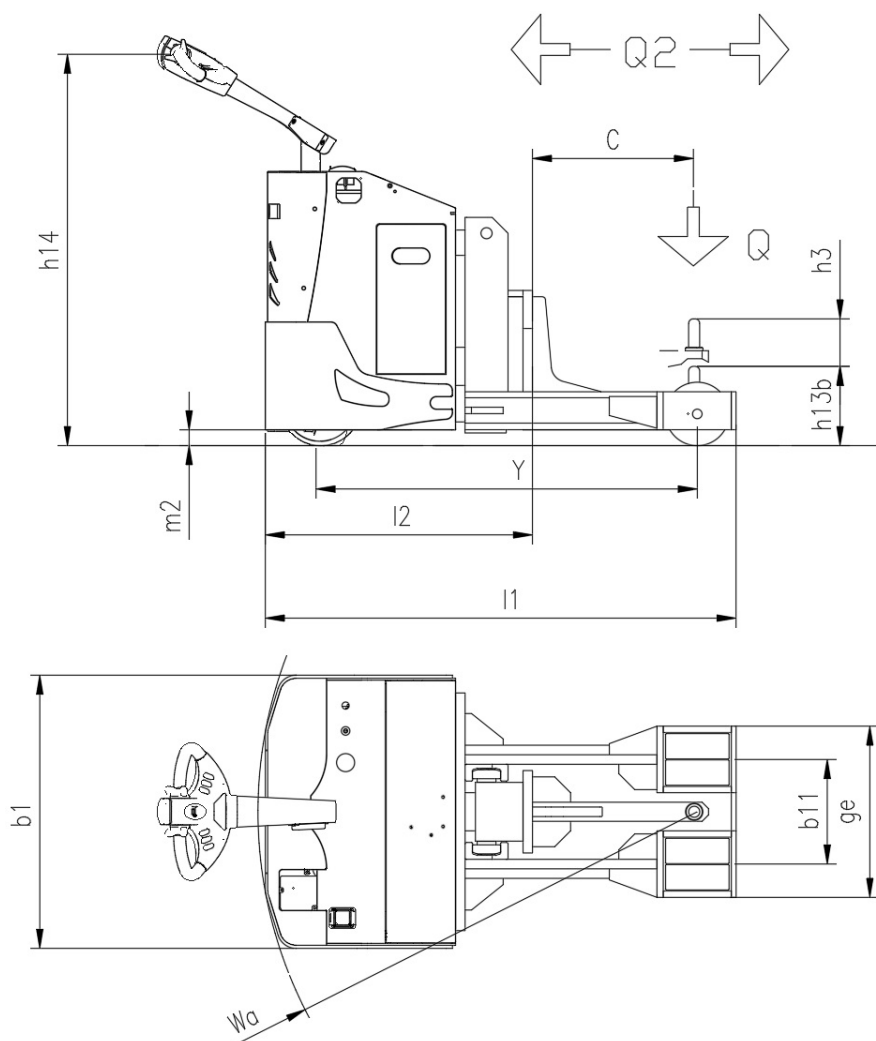
CS Italia s.r.l.



Optional su richiesta info@carrellispeciali.it 

TRS XTS

CS Italia s.r.l.



Illustrazioni e dati tecnici non sono impegnativi. Il costruttore si riserva il diritto di apportare modifiche senza preavviso.

Tipologia TRS XTS

Categoria

Caratteristiche	1.1	Costruttore			CSI s.r.l.
	1.2	Modello			TRS XTS
	1.3	Tipo trazione			elettrico AC
	1.4	Guida			a timone
	1.5	Portata	Q	t	1
	1.5a	Portata traino	Q1	t	2
	1.6	Baricentro	c	mm	500
	1.9	Interasse	y	mm	1000
	Ruote e telaio	3.1	Ruote		
3.2		Dimensione Ruote Anteriori		mm	254x100
3.3		Dimensione Ruote Posteriori		mm	200x80
3.5		Numero ruote anteriori/posteriori (x=motrice)			1X/2+2
3.7		Interasse ruote posteriori	b11	mm	330
3.9		Esterno gambe	ge	mm	540
Dimensioni	4.4	Corsa Sollevamento	h3	mm	115
	4.12	Diametro perno di traino	Øp	mm	40
	4.15b	Altezza perno da terra	h13b	mm	360
	4.19	Lunghezza totale macchina	l1	mm	1420
	4.20	Ingombro corpo macchina	l2	mm	840
	4.21	Larghezza corpo macchina	b1	mm	862
	4.31	Luce libera		mm	40
	4.35	Raggio di sterzata	wa	mm	1385
Prestazioni	5.10	Freno di esercizio			elettrico
Motore	6.1	Motore di traslazione S2 60 min		Kw	2.5
	6.2	Motore di sollevamento S3 15%		Kw	2.2
	6.3	Batteria			Piombo acido
	6.4	Batteria tensione e capacità		V/Ah	24V 210Ah
	6.5	Peso Batteria		Kg	210
	Dim. batteria	Dimensioni batteria		mm	810/210/450
Varie	8.1	Controllo trazione			proporzionale
	8.4	Livello rumorosità al posto di guida			<70