

SBCC-Z XTS ASPO 2506

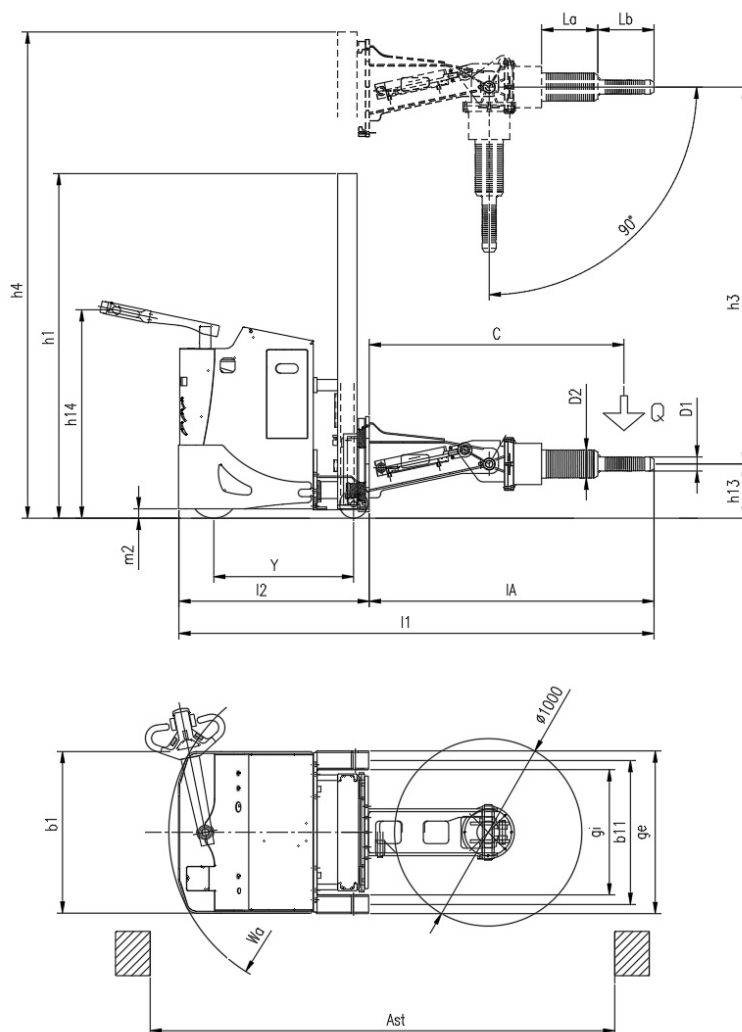
CS Italia s.r.l.



Optional su richiesta info@carrellispeciali.it 

SBCC-Z XTS ASPO 2506

CS Italia s.r.l.



Illustrazioni e dati tecnici non sono impegnativi. Il costruttore si riserva il diritto di apportare modifiche senza preavviso.

Tipologia SBCC-Z XTS ASPO 2506

Categoria

Caratteristiche	1.1	Costruttore			CSI s.r.l.
	1.2	Modello			SBCC-Z XTS ASPO 2506
	1.3	Tipo trazione			elettrico AC
	1.4	Guida			a timone
	1.5	Portata	Q	t	0.15
	1.6	Baricentro	c	mm	1350
	1.9	Interasse	y	mm	750
Pesi	2.1	Peso proprio (senza batteria)		Kg	2200
Ruote e telaio	3.1	Ruote			Poliuretano
	3.2	Dimensione Ruote Anteriori		mm	254x100
	3.3	Dimensione Ruote Posteriori		mm	200x80
	3.7	Interasse ruote posteriori	b11	mm	825
	3.9	Esterno gambe	ge	mm	868
	3.10	Interno gambe	gi	mm	668
	3.12	Rotazione frontale	Rf	°	90
Dimensioni	4.2	Altezza montante chiuso	h1	mm	1790
	4.4	Corsa Sollevamento	h3	mm	2500
	4.5	Altezza montante sfilato	h4	mm	3050
	4.9	Altezza timone (min/max)	h14	mm	975/1535
	4.15	Altezza forche da terra	h13	mm	300
	4.19	Lunghezza totale macchina	l1	mm	2540
	4.20	Ingombro corpo macchina	l2	mm	1020
	4.21	Larghezza corpo macchina	b1	mm	862
	4.22c	Dimensioni aspo	La/Lb/D1/D2	mm - Ø	300/300/74/148
	4.23	Frontale porta forche			FEM 2A
	4.31	Luce libera		mm	40
	4.34	Corridoio di stivaggio	ast	mm	2360
	4.35	Raggio di sterzata	wa	mm	920
	Prestazioni	5.1	Velocità di traslazione con/senza carico		Km/h
5.2		Velocità di sollevamento con/senza carico		m/s	0.11/0.33
5.3		Velocità di discesa con/senza carico		m/s	0.5/0.2
5.8		Massima pendenza superabile con/senza carico		%	1/3
5.10		Freno di esercizio			elettrico
Motore	6.1	Motore di traslazione S2 60 min		Kw	2.5
	6.2	Motore di sollevamento S3 15%		Kw	3
	6.3	Batteria			Piombo acido
	6.4	Batteria tensione e capacità		V/Ah	24V 210Ah
	6.5	Peso Batteria		Kg	210
	Dim. batteria	Dimensioni batteria		mm	810/210/450
Varie	8.1	Controllo trazione			proporzionale
	8.4	Livello rumorosità al posto di guida			<70