

SBC XTS INOX 1504

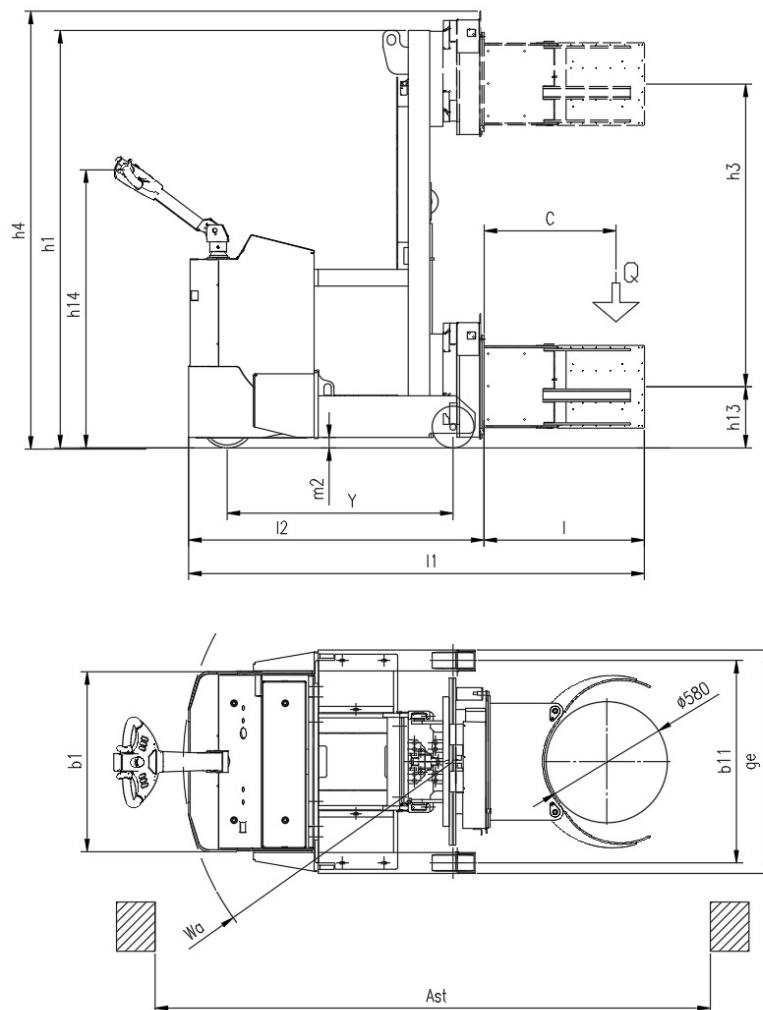
CS Italia s.r.l.



Optional su richiesta info@carrellispeciali.it ✉

SBC XTS INOX 1504

CS Italia s.r.l.



Illustrazioni e dati tecnici non sono impegnativi. Il costruttore si riserva il diritto di apportare modifiche senza preavviso.

Tipologia SBC XTS INOX 1504

Categoria Acciaio Inox

Caratteristiche	1.1	Costruttore			CSI s.r.l.
	1.2	Modello			SBC XTS INOX 1504
	1.3	Tipo trazione			elettrico AC
	1.4	Guida			a timone
	1.5	Portata	Q	t	0.4
	1.6	Baricentro	c	mm	600
	1.9	Interasse	y	mm	1090
Pesi	2.1	Peso proprio (senza batteria)		Kg	1700
Ruote e telaio	3.1	Ruote			Poliuretano
	3.2	Dimensione Ruote Anteriori		mm	254x100
	3.3	Dimensione Ruote Posteriori		mm	200X80
	3.5	Numero ruote anteriori/posteriori (x=motrice)			1x/2
	3.7	Interasse ruote posteriori	b11	mm	970
	3.9	Esterno gambe	ge	mm	1070
Dimensioni	4.1	Brandeggio		°	/
	4.2	Altezza montante chiuso	h1	mm	2000
	4.4	Corsa Sollevamento	h3	mm	1450
	4.5	Altezza montante sfilato	h4	mm	2090
	4.9	Altezza timone (min/max)	h14	mm	975/1535
	4.15	Altezza forche da terra	h13	mm	300
	4.19	Lunghezza totale macchina	l1	mm	2180
	4.20	Ingombro corpo macchina	l2	mm	1450
	4.21	Larghezza corpo macchina	b1	mm	862
	4.22	Dimensioni forche	s/e/l	mm	730
	4.23	Frontale porta forche			FEM 2A
	4.31	Luce libera		mm	50
	4.34	Corridoio di stivaggio	ast	mm	2620
	4.35	Raggio di sterzata	wa	mm	1290
	Prestazioni	5.1	Velocità di traslazione con/senza carico		Km/h
5.2		Velocità di sollevamento con/senza carico		m/s	0,11/0,33
5.3		Velocità di discesa con/senza carico		m/s	0,5/0,2
5.8		Massima pendenza superabile con/senza carico		%	1/3
5.10		Freno di esercizio			elettrico
Motore	6.1	Motore di traslazione S2 60 min		Kw	2.5
	6.2	Motore di sollevamento S3 15%		Kw	3
	6.3	Batteria			GEL
	6.4	Batteria tensione e capacità		V/Ah	24V/240Ah
	6.5	Peso Batteria		Kg	210
	Dim. batteria	Dimensioni batteria		mm	810x210x450
Varie	8.1	Controllo trazione			proporzionale
	8.4	Livello rumorosità al posto di guida			<70