

**K9 SBM XT 40**

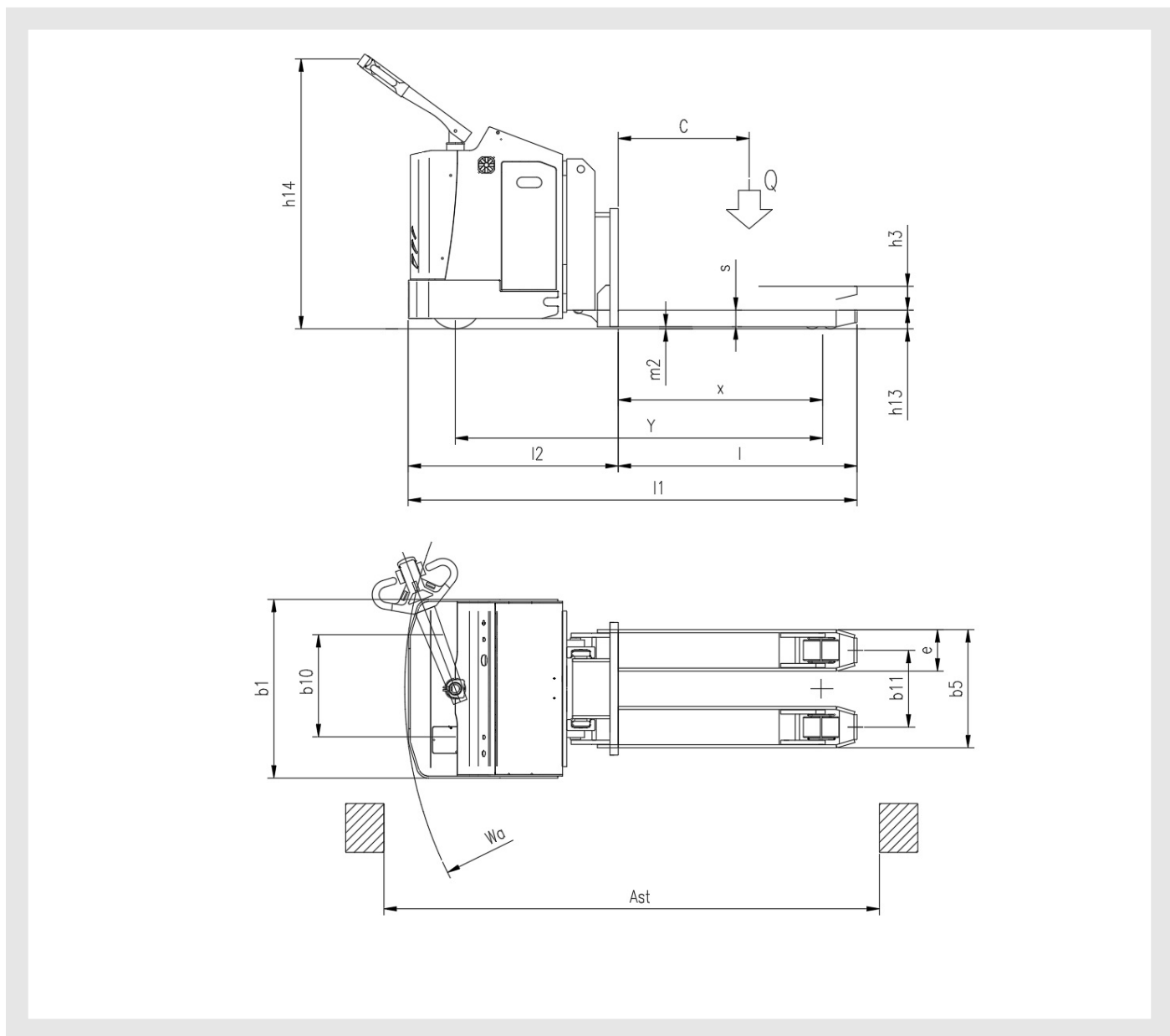
CS Italia s.r.l.



Optional su richiesta [info@carrellispeciali.it](mailto:info@carrellispeciali.it) ✉

# K9 SBM XT 40

CS Italia s.r.l.



Illustrazioni e dati tecnici non sono impegnativi. Il costruttore si riserva il diritto di apportare modifiche senza preavviso.

**Tipologia** K9 SBM XT 40

**Categoria** Transpallet

<b>Caratteristiche</b>	1.1	Costruttore			CSI s.r.l.
	1.2	Modello			K9 SBM XT 40
	1.3	Tipo trazione			elettrico AC
	1.4	Guida			Volante
	1.5	Portata	Q	t	4
	1.8	Distanza inizio carico ad asse ruota	x	mm	985
	1.9	Interasse	y	mm	1760
	<b>Pesi</b>	2.1	Peso proprio (senza batteria)		Kg
<b>Ruote e telaio</b>	3.1	Ruote			Poliuretano
	3.2	Dimensione Ruote Anteriori		mm	254x100
	3.3	Dimensione Ruote Posteriori		mm	80x80
	3.4	Dimensione ruote addizionali		mm	150x50
	3.5	Numero ruote anteriori/posteriori (x=motrice)			1x+2/2+2
	3.6	Interasse ruote anteriori	b10	mm	500
	3.7	Interasse ruote posteriori	b11	mm	380
<b>Dimensioni</b>	4.4	Corsa Sollevamento	h3	mm	115
	4.9	Altezza timone (min/max)	h14	mm	975/1535
	4.15	Altezza forche da terra	h13	mm	85
	4.19	Lunghezza totale macchina	l1	mm	2150
	4.20	Ingombro corpo macchina	l2	mm	1165
	4.21	Larghezza corpo macchina	b1	mm	1100
	4.22	Dimensioni forche	s/e/l	mm	70/190/1150
	4.25	Dimensione esterna	b5	mm	570
	4.31	Luce libera		mm	40
	4.32	Distanza da piano di lavoro a inizio forca	m2	mm	15
	4.34	Corridoio di stivaggio	ast	mm	2400
	4.35	Raggio di sterzata	wa	mm	2175
<b>Prestazioni</b>	5.1	Velocità di traslazione con/senza carico		Km/h	3/6
	5.2	Velocità di sollevamento con/senza carico		m/s	0.11/0.33
	5.3	Velocità di discesa con/senza carico		m/s	0.5/0.2
	5.8	Massima pendenza superabile con/senza carico		%	1/3
	5.10	Freno di esercizio			elettrico
<b>Motore</b>	6.1	Motore di traslazione S2 60 min		Kw	2.5
	6.2	Motore di sollevamento S3 15%		Kw	2.2
	6.3	Batteria			Piombo acido
	6.4	Batteria tensione e capacità		V/Ah	24V 420 Ah
	6.5	Peso Batteria		Kg	370
	Dim. batteria	Dimensioni batteria		mm	810/257/575
<b>Varie</b>	8.1	Controllo trazione			proporzionale
	8.4	Livello rumorosità al posto di guida			<70