

SBC XTS CRANE

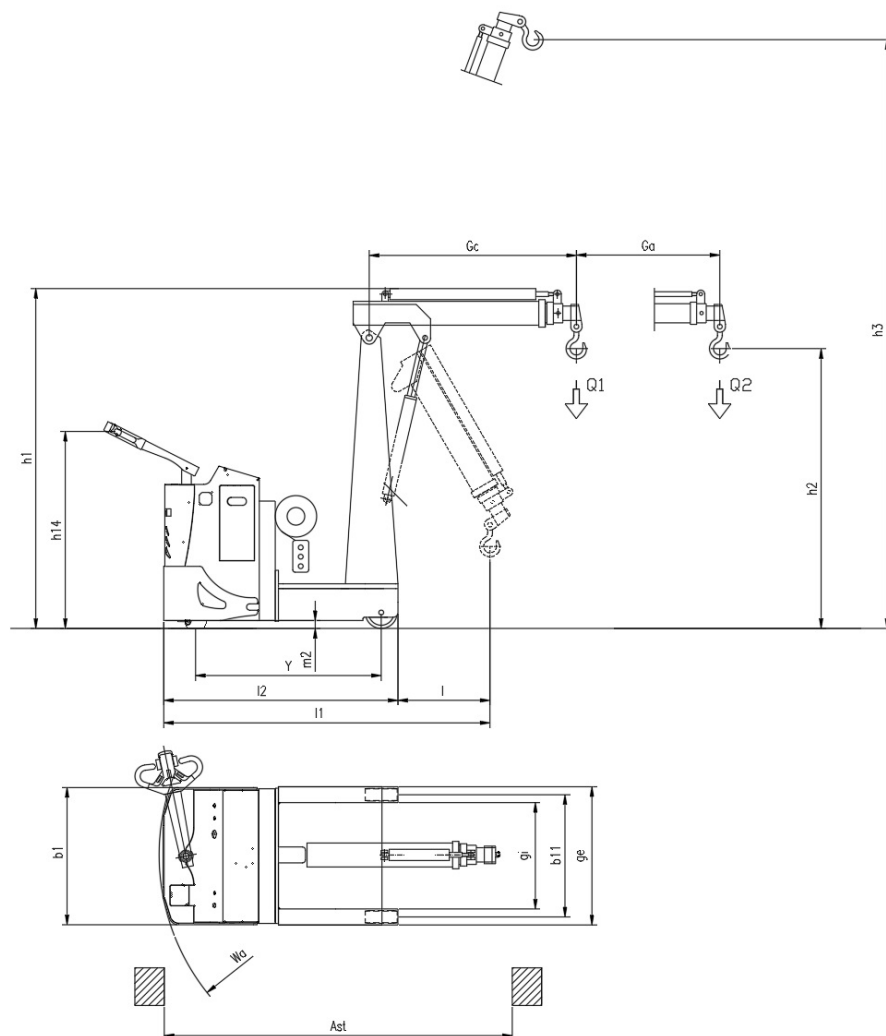
CS Italia s.r.l.



Optional su richiesta info@carrellispeciali.it 

SBC XTS CRANE

CS Italia s.r.l.



Illustrazioni e dati tecnici non sono impegnativi. Il costruttore si riserva il diritto di apportare modifiche senza preavviso.

Tipologia SBC XTS CRANE

Categoria Contrappesati

Caratteristiche	1.1	Costruttore			CSI s.r.l.
	1.2	Modello			SBC XTS CRANE
	1.3	Tipo trazione			elettrico AC
	1.4	Guida			a timone
	1.5	Portata	Q	t	0.7
	1.5s	Portata declassata	Q2	t	0.4
	1.6	Baricentro	c	mm	/
	1.9	Interasse	y	mm	1170
	Pesi				
	2.1	Peso proprio (senza batteria)		Kg	2100
Ruote e telaio					
	3.1	Ruote			Poliuretano
	3.2	Dimensione Ruote Anteriori		mm	254x100
	3.3	Dimensione Ruote Posteriori		mm	200x80
	3.5	Numero ruote anteriori/posteriori (x=motrice)			1x/2
	3.7	Interasse ruote posteriori	b11	mm	770
	3.9	Esterno gambe	ge	mm	868
	3.10	Interno gambe	gi	mm	668
Dimensioni					
	4.2	Altezza montante chiuso	h1	mm	2150
	4.3	Alzata libera	h2	mm	1750
	4.4	Corsa Sollevamento	h3	mm	3700
	4.9	Altezza timone (min/max)	h14	mm	975/1535
	4.19	Lunghezza totale macchina	l1	mm	2430
	4.20	Ingombro corpo macchina	l2	mm	1230
	4.21	Larghezza corpo macchina	b1	mm	862
	4.22e	Dimensione retratta	Gc	mm	1300
	4.22f	Corsa sfilo	Ga	mm	900
	4.31	Luce libera		mm	40
	4.34	Corridoio di stivaggio	ast	mm	2180
	4.35	Raggio di sterzata	wa	mm	1395
Prestazioni					
	5.1	Velocità di traslazione con/senza carico		Km/h	2/4
	5.10	Freno di esercizio			elettrico
Motore					
	6.1	Motore di traslazione S2 60 min		Kw	2.5
	6.2	Motore di sollevamento S3 15%		Kw	3
	6.3	Batteria			Piombo acido
	6.4	Batteria tensione e capacità		V/Ah	24V/240 Ah
	6.5	Peso Batteria		Kg	210
	Dim. batteria	Dimensioni batteria		mm	810x210x450
Varie					
	8.1	Controllo trazione			proporzionale
	8.4	Livello rumorosità al posto di guida			<70